



ARGUS 4

Wärmebildkamera für den Feuerwehreinsatz

- Klein, leicht, einfach zu bedienen
- Mit Bildspeicher für 100 Bilder
- Mit 13 unterschiedlichen Farbdarstellungen

 **rosenbauer**

ARGUS 4

Klein, leicht und einfach zu bedienen



Handlich

- Geringes Gewicht (nur 1,58 kg inkl. Akku)
- Ergonomisch geformt

Robust

- Auch bei höchsten Temperaturen im Einsatz
- IP 67 zertifiziert

Einfach zu bedienen

- Auch mit Feuerwehrhandschuhen
- Arbeitet vollautomatisch



Die Wärmebildkamera für den Feuerwehreinsatz

Die Wärmebildkamera ARGUS 4 wandelt die Wärmestrahlung, die Objekte und Personen abgeben, in ein sichtbares Bild um.

Mit Hilfe der ARGUS 4 können Sie:

- Durch dichten Rauch und in Dunkelheit sehen
- Den Brandherd und die Ausbreitung des Brandes sofort erkennen
- Bei Such- und Rettungsaktionen Verunfallte rascher finden
- Auch bei Nullsicht ein deutliches Bild vom Einsatzort erhalten
- Ihre eigene Mobilität und Sicherheit im Einsatz deutlich steigern

Vollautomatische Kamera

Die Wärmebildkamera ARGUS 4 arbeitet vollautomatisch. Sie können sich somit im Einsatz auf Ihre eigentlichen Aufgaben konzentrieren, während die Kamera selbst dafür sorgt, dass Sie immer das bestmögliche Wärmebild am Display sehen.



1 Batterieeinheit

Batteriewechsel innerhalb von Sekunden möglich

2 Vollfarb-LCD

groß dimensioniert: 3,5"

3 Zoom

2 x und 4 x digital

4 Ein/Aus Schalter

mit verzögerter Ausschaltfunktion

5 Bildspeicherung

bis zu 100 Bilder

6 Seitenriemen

aus NOMEX®, hoch hitzebeständig

Modernes Design für einfachste Bedienung

Die vollkommen neu und ergonomisch designte ARGUS 4 ist mit nur 3 Bedienknöpfen ausgestattet. Diese befinden sich alle an der Vorderseite der Kamera, direkt unter dem Display. Die Knöpfe sind so groß dimensioniert, dass sie auch mit Feuerwehrhandschuhen problemlos bedient werden können.

Bildspeicherung

Mit der Wärmebildkamera ARGUS 4 können standardmäßig bis zu 100 Bilder aufgenommen werden, die direkt in der Kamera gespeichert werden. Ein Druck auf den linken Bedienknopf reicht, und schon ist das Bild gespeichert – und mit ihm viele nützliche Informationen:

- Tag (Datum) und Uhrzeit
- Umgebungstemperatur
- Spotttemperatur

Dadurch lassen sich diese Bilder hervorragend für Schulungszwecke oder für die lückenlose Dokumentation eines Einsatzes verwenden. Bereits während des Einsatzes können die Bilder mit Hilfe der mitgelieferten Fernbedienung angesehen und gelöscht werden. Die im Lieferumfang enthaltene PC-Software ermöglicht das Downloaden der Bilder auf den PC/ Laptop in verschiedenen Formaten (.bmp und .jpg).



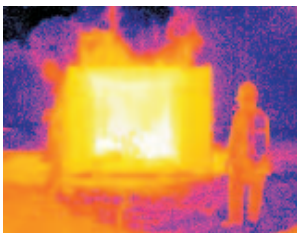
Die ergonomische Form der ARGUS 4 ermöglicht das problemlose Halten der Kamera mit einer oder beiden Händen.



Der Haltegriff, der im Lieferumfang enthalten ist, kann schnell und einfach an der Unterseite der Kamera befestigt werden.



Der Nackengurt aus NOMEX kann vorne an der Kamera eingehängt werden.



Vollfarbe 2



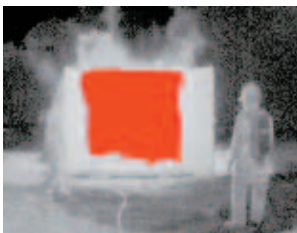
Grünskala



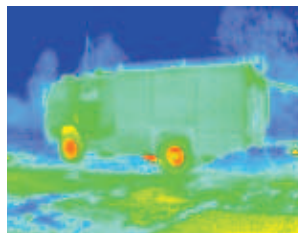
Hitze Finder Rot



Hitze Finder Rot / Gelb



Hitze Marker Rot / Gelb



Halbe Farbe

Dynamische Bildeinfärbung

Um heißeste Bereiche der Einsatzstelle sofort erkennen zu können, färbt die ARGUS 4 das Wärmebild ein. 13 unterschiedliche Farbeinstellungen können – je nach Einsatzfall gewählt werden, z.B.:

- „Hitze Finder“: die jeweils relativ heißesten Bereiche im Bild werden rot bzw. rot/gelb dargestellt
- „Hitze Marker“: Bereiche, die mindestens 150°C heiß sind, werden rot bzw. rot/gelb dargestellt
- Vollfarben: geeignet für die Überprüfung von Schaltkästen bzw. Isolation von Gebäuden

Robustheit

Die Wärmebildkamera ARGUS 4 zeichnet sich besonders durch ihre Robustheit aus:

- Falltest: 4 x Fall aus 2 Meter Höhe
- Staub- und Spritzwassertest: gem. EN 60529, Klasse IP 67
- Vibrations- und Schocktest: BS EN 6072 1-3-2, Klasse 2M3

Temperaturmessung

Die Wärmebildkamera ARGUS 4 misst zum einen die Temperatur ihrer Umgebung. Zum anderen ist eine Spottemperaturmessung integriert (Messung der Temperatur innerhalb des am Display mittig angezeigten Spots). Beide Temperaturen werden am Display angezeigt.

- Umgebungstemperatur: von -15°C bis +150°C
- Spottemperatur: STANDARD von 0°C bis +800°C bzw. PROFESSIONAL von -40°C bis +1.000°C



Stromversorgung

Die wieder aufladbaren NiMH-Akkus der Wärmebildkamera ARGUS 4 weisen eine sehr hohe Nutzdauer auf: diese liegt bei voll aufgeladenem Akku bei über 4 Stunden.

Die Akkus sind jederzeit – auch mit Feuerwehrschutzhandschuhen – schnell und einfach zu wechseln.

Lieferumfang

- Wärmebildkamera ARGUS 4 inklusive Bildspeicherung, Farbdarstellung und Zoom
- 2 Seitenriemen
- 1 Haltegriff
- 1 Nackenriemen
- 2 wieder aufladbare Batterieeinheiten
- Software zur Bildauswertung
- Datenkabel für PC-Anschluss
- Benutzerhandbuch
- Leichte Tragetasche

Technische Daten

Daten	ARGUS 4-320 STANDARD	ARGUS 4-HR320 PROFESSIONAL
Artikelnummer	41133184	41133186
Abmessungen (B x H x T)	ohne Handgriff: 130 x 185 x 185 mm / mit Handgriff: 295 x 185 x 185 mm	
Gewicht inkl. Akku	ohne Handgriff: 1,58 kg / mit Handgriff: 1,74 kg	
Interne Batterieeinheit	2.300 mAh, NiMH (wieder aufladbar)	
Batterienutzdauer	> 4 Stunden bei kontinuierlichem Gebrauch	
Staub- und Spritzwasser	gem. EN 60529, Klasse IP 67	
Vibration und Schock	BS EN 60721-3-2, Klasse 2M3	
Falltest	hält Fall aus 2 Meter Höhe aus	
Lagerungstemperatur	-10°C bis +40°C	
Display	90 mm (3,5") Vollfarb-LCD	
Farbdarstellung	13 unterschiedliche Farbeinstellungen wählbar	
Empfindlichkeit	3 Empfindlichkeitsmodi (vollautomatisch)	
Zoom	2fach Zoom (digital)	4fach Zoom (digital)
Bildaufnahme	Aufnahme und Speicherung von bis zu 100 Bildern	
Sensortyp / -material	ungekühlter Mikrobolometer / aSi (amorphes Silizium)	
Linse	Germanium	
Auflösung	320 x 240 Pixel	
Spektrale Empfindlichkeit	8 bis 14 µm	
Rauchäquiv. Temp. Differenz	> 0,1°C	> 0,05°C
Umgebungstemperatur	Messung von -15°C bis +150°C	
Spottemperatur	Messung von 0°C bis +800°C	Messung von -40°C bis +1.000°C
Computeranschluss	über RS232-Kabel (mitgeliefert) mit USB-Anschluss	

3-stufige Empfindlichkeit

Mikrobolometer Kameras haben normalerweise zwei verschiedene Empfindlichkeitsstufen. Um ein klares Bild bei allen Temperaturen zu erlangen, hat die ARGUS 4 einen dritten Empfindlichkeitslevel für Bereiche mit sehr hohen Temperaturen.

Fernbedienung

- Die ARGUS 4 ist mit einer Fernbedienung ausgestattet, die es dem Benutzer sowohl ermöglicht, LCD-Einstellungen und dynamische Bildeinfärbungen als auch Zeit- und Datumseinstellungen vorzunehmen.
- Zudem können mit Hilfe der Fernbedienung bereits gespeicherte Bilder aufgerufen und gelöscht werden.



LRT Sende- und Empfangseinheit

Das Wärmebild der ARGUS 4 kann per Funk an eine externe Empfangsstation übertragen werden.

Mit der LRT Sende- und Empfangseinheit werden durch digitale Modulation und Kompression herausragende Übertragungsreichweiten von bis zu 1000 m ohne Sichtkontakt erreicht.

Das Sendemodul wird als Ersatz für die Standardbatterie verwendet und kann die Kamera bei voller Ladung bis zu 2 Stunden mit Strom versorgen. Die Empfangseinheit wird in einem kompakten Koffer geliefert und beinhaltet zwei integrierte Antennen, einen 8,4" LED Bildschirm sowie Batterieversorgung mit integriertem Ladegerät.



ARGUS 4

Wärmebildkamera



Bestelldaten

41133184	Wärmebildkamera ARGUS 4-320 STANDARD	Auflösung: 320 x 240 Pixel, 2fach Zoom, Temperaturmessung bis +800°C
41133186	Wärmebildkamera ARGUS 4-HR320 PROFESSIONAL	Auflösung: 320 x 240 Pixel, 2fach und 4fach Zoom, Temperaturmessung bis +1.000°C

Zubehör zu Wärmebildkamera ARGUS 4

411331902	KFZ-Ladestation für Akkus	Zum Aufladen der Akkus, Anschluss: 12/24 V
411331901	KFZ-Haltestation	Zur sicheren Halterung der ARGUS 4 im Fahrzeug
41133208	KFZ-Ladegerät mit Halteschale	Kombinierte Halte- und Ladeschale, bei der die Batterie während der Ladung nicht von der Kamera getrennt werden muss
41133189	Videoadapter	Ermöglicht die 1:1 Übertragung des Bildes per Kabel an einen Monitor sowie die externe Stromversorgung der Kamera
41133209	Videoaufnahmemodul	Erlaubt die Aufnahme von einem Video von bis zu 8 Stunden
41133217	LRT Sende- und Empfangseinheit	Digitales Funksystem zur Übertragung des Wärmebildes per Funk mit sehr hoher Reichweite
41133199	Befestigungsclip	Zur Befestigung der Kamera direkt an der Schutzkleidung

Kontakt

Rosenbauer International AG
Geschäftsbereich Ausrüstung
Paschinger Straße 90
4060 Leonding, Austria
Tel.: + 43 732 6794-0
Fax: + 43 732 6794-77
office@rosenbauer.com

www.rosenbauer.com